

ZWCAD COM 自动化开发指南

目录

操作环境	1
项目创建与配置	1
1. 创建项目	1
2. 添加引用	2
示例代码	2

操作环境

CAD 平台: ZWCAD

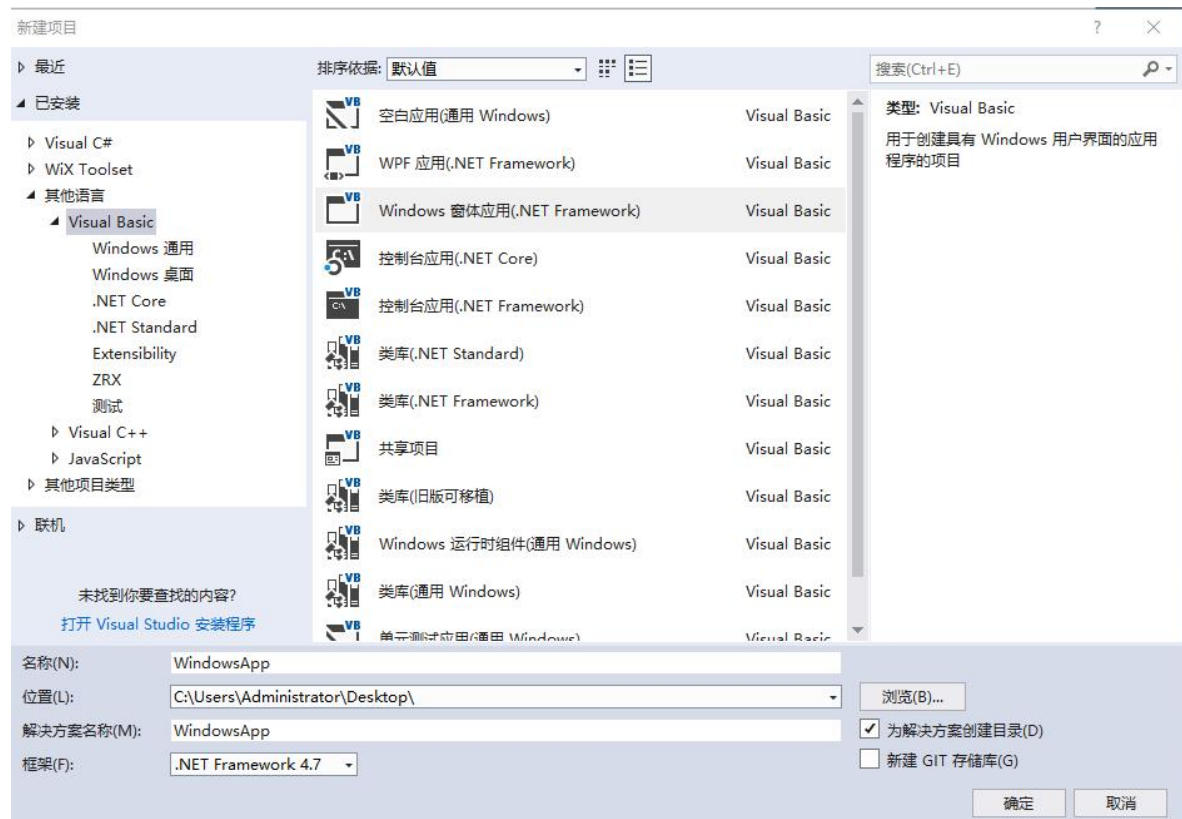
集成开发环境: Visual Studio 2017 或更高版本

开发语言: VB.NET 或 C#等

项目创建与配置

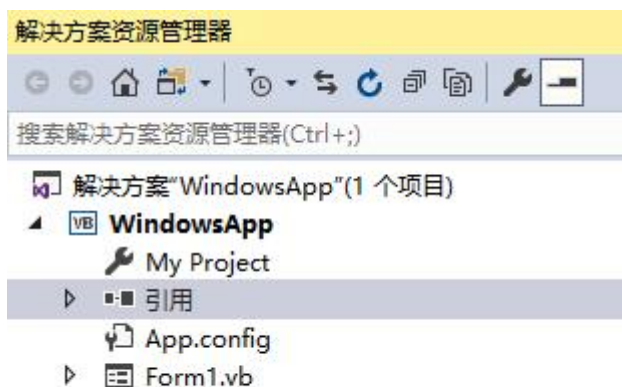
1. 创建项目

打开 Visual Studio (这里以 VS2017 为例)。在菜单点击 File-> New Project, 选择 Visual Basic 下的 Windows Forms Application 如下图所示:

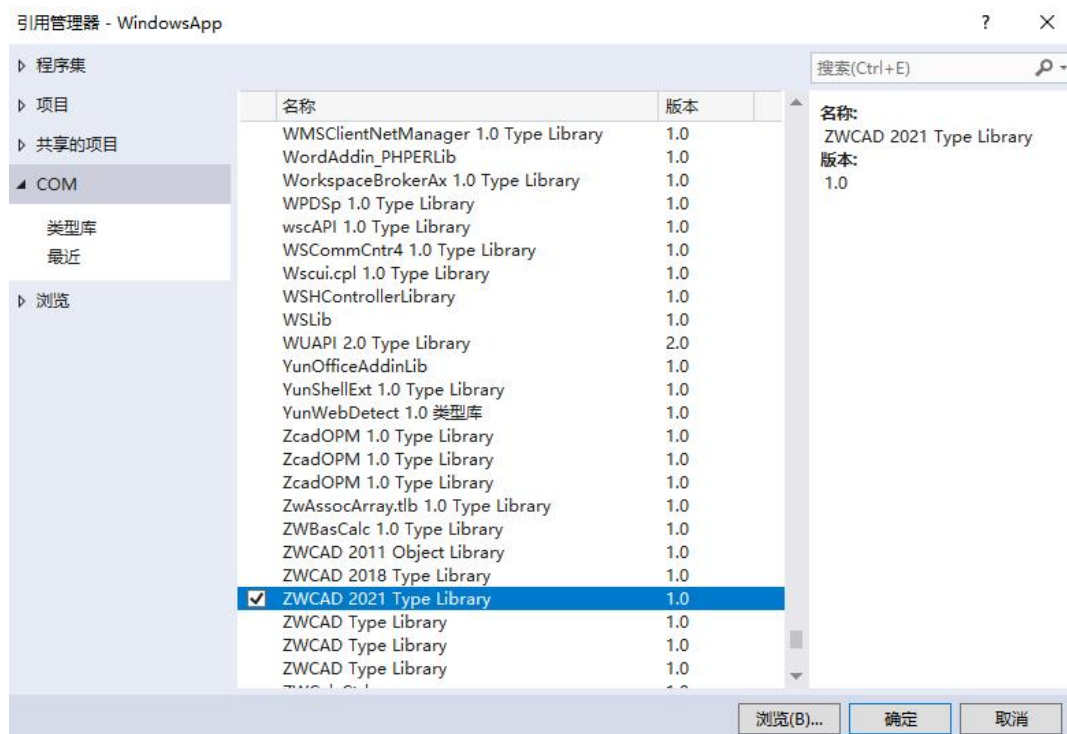


2. 添加引用

在 Solution Explorer 窗口下双击工程名进入工程属性。



切换到“References”后右键点击“Add”，选择“COM”后添加 ZWCAD 2021 Type Library，如下图所示。



示例代码

下面的示例代码自动启动 ZWCAD 并绘制一条直线。

步骤：

1. 首先按照上述步骤创建工程与添加引用，然后在 Form1 中添加一个按钮。
2. 把下面的代码拷贝进 F1.vb，覆盖原有代码。

Imports ZWCAD

Public Class Form1

Private Sub Button1_Click(sender As Object, e As EventArgs) Handles Button1.Click

Dim myDoc As ZcadDocument

Dim ss As ZcadApplication

Dim myspace As ZcadModelSpace

ss = CreateObject("ZWCAD.Application.2024")

myDoc = ss.ActiveDocument

myspace = myDoc.ModelSpace

ss.Visible = True

Dim myline As ZcadLine

Dim startpoint(2) As Double

startpoint(0) = 0 : startpoint(1) = 0 : startpoint(2) = 0

Dim endpoint(2) As Double

endpoint(0) = 10 : endpoint(1) = 200 : endpoint(2) = 0

myline = myspace.AddLine(startpoint, endpoint)

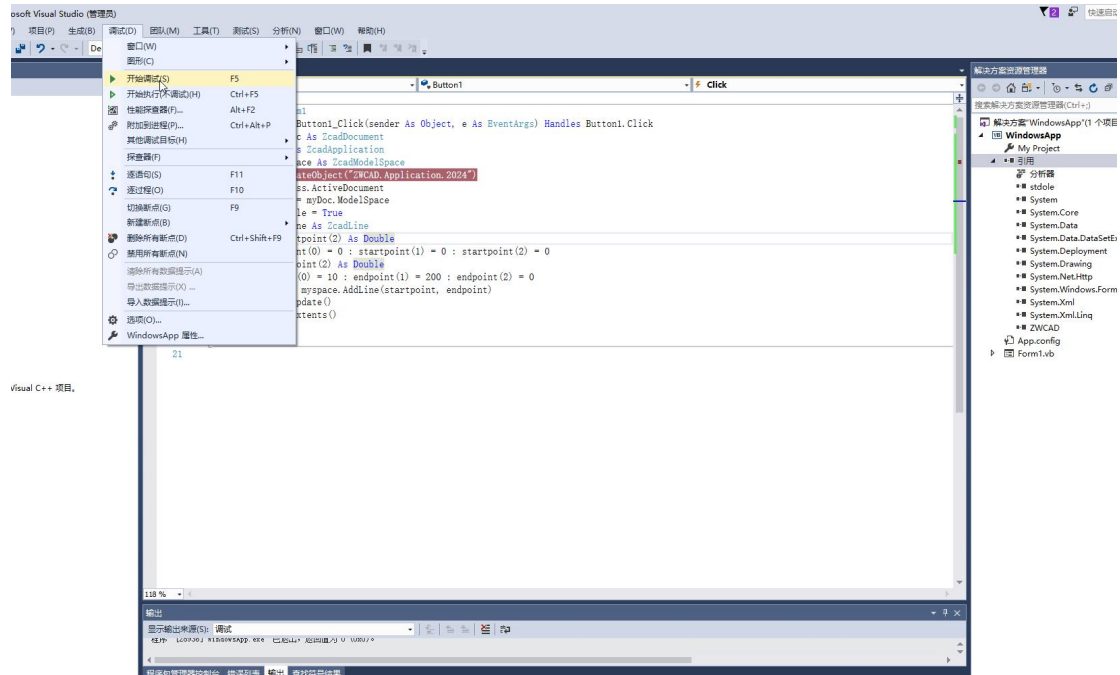
myline.Update()

ss.ZoomExtents()

End Sub

End Class

3. 在菜单点击 调试->开始调试 开始调试程序。



4. 点击按钮后 ZWCAD 程序会启动。